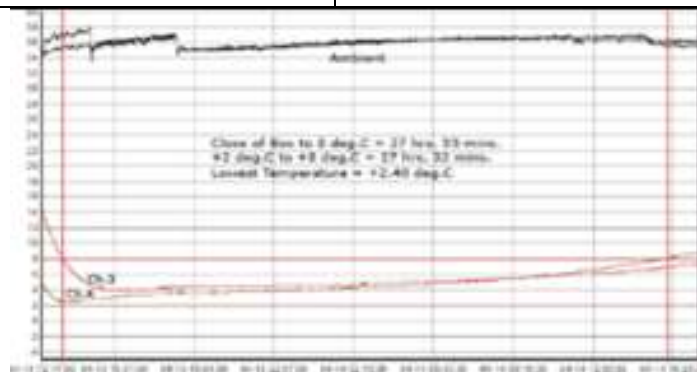


Code produit: AL23

<p><b>Description ;</b>          Une technologie de pointe unique, offre aux industries de la chaîne du froid médicale et alimentaire une protection critique et une stabilité thermique sur une plage de températures ambiantes de +43oC à -25oC.          AL 23 peut contenir des produits sensibles à la température, entre +2oC et +8oC pendant environ 25 heures à une température ambiante de 35oC.          Une large gamme d'options de réfrigérant PCM est disponible pour répondre aux températures de froid et de maintien requises par le client.          Affichage de la température LED externe.</p>	 
<b>ESPACE FROID UTILISABLE</b>	<b>11 LITRES</b>
<b>DIMENSIONS UTILISABLES DE L'ESPACE FROID (MOYENNE)</b>	<b>29.5 x 19.5 x 19 cms</b>
<b>DIMENSIONS EXTERNES (BOÎTE UNIQUEMENT)</b>	<b>43 x 33 x 33 cms</b>
<b>DIMENSIONS INTERNES (sans ligne/liquide de refroidissement)</b>	<b>35.5 x 25.5 x 25 cms</b>
<b>VOLUME INTERNE (sans chemise / liquide de refroidissement)</b>	<b>23 Litres</b>
<b>Briques HTIce</b>	<b>3 pcs x HTBh-285, 28 x 17.5 x 3 cms, 1000g</b> <b>2 pcs x HTBh-175, 17.5 x 13.5 x 4 cms, 500g</b>
<b>POIDS AVEC LIQUIDE DE REFROIDISSEMENT / SANS</b>	<b>8.5KGS / 9.5 KGS</b>
<b>ISOLATION</b>	<b>VMPET, EPE, PE + composite en tissu tissé de polyester enfermant un panneau isolant XPS. Revêtement extérieur du même composite</b>
<b>ISOLATION</b>	<b>XPS</b>
<b>TYPE DE COUVERCLE ET JOINT</b>	<b>Charnière en tissu, chevauchement des côtés de la boîte, scellée par bande de fixation velcro</b>
<b>Surfaces internes</b>	<b>Antibactérien</b>
<b>Transport et manutention</b>	<b>Poignées et bandoulière en polyester</b>
<b>Conformité</b>	<b>CE, ROHS</b>



Cold Life sera affecté par la température ambiante, la lumière directe du soleil, le volume et la densité de la charge utile, la température de la charge utile lors du chargement, l'ouverture du couvercle de la boîte et un mauvais conditionnement des packs réfrigérants PCM.